

# Stadtgrüntag Braunschweig

## „Bunte Gärten verbinden Menschen“

HS Braunschweig Wolfenbüttel | Fakultät Soziale Arbeit  
Prof. in Dr. Ariane Brensell

*Bunte Gärten und Transformative Soziale Arbeit*



# Stadtgrüntag Braunschweig

*Danke für die Einladung  
Warum bin ich hier?*



# Stadtgrüntag Braunschweig

- Ich habe ein Anliegen: angesichts der Klimakrise braucht es eine sozial-ökologische Transformation – auch von unten und im Alltag.
- Welche Rolle kann Soziale Arbeit einnehmen?
- Welche Rolle spielen Gemeinschafts-und-Bunte Gärten?

# Transformative Soziale Arbeit

Projektstudium mit auch ökologischen Inhalten

- Soziale und ökologische Fragen zusammenführen.
- Welche Bedeutung hat Soziale Arbeit als Akteur in der Klimakrise?  
Was kann und sollte Soziale Arbeit tun?
- Wie sieht eine Soziale Arbeit aus, die hinguckt, Zusammenhänge sieht und sich einsetzt für eine sozial, ökologische und solidarische gesellschaftliche Transformation.

# Transformative Soziale Arbeit: Praxis Projekte

- Sozial-ökologische Veränderungen fördern
- Solidarität fördern + Menschen verbinden
- Bildung und BNE
- Mut machen: Eine andere Welt ist möglich /Praxisbeispiele schaffen
- **Projektpartner\* und Kooperationen**
  - **BUNTE Gärten .... , Waldgarten AM EXER, grünes Klassenzimmer**
  - **SQUAT /Refugium: interkulturelle Stadtteilarbeit**
  - Repaircafes, Podcast, Bildungsbausteine u.v.m.

## Motto 4. Stadtgrüntag

Bunte Gärten verbinden Menschen



- Viele Schnittstellen zur Sozialen Arbeit
- Bunte Gärten als alltägliche Ansatzpunkte für grundlegende sozial-ökologische Veränderungen
- „Revolutionäre Realpolitik“

Aufbau:

## 3 Impulse aus der transformativen Sozialen Arbeit

1. **Ungleichheit überwinden:** Klimakrise als Krise der Ungleichheit.  
Daher braucht es soziale Veränderungen von unten
2. **Grammatik der Lebendigkeit** - Verbindungen schaffen als Bausteine der Transformation
3. Politische **Bildung** | BNE und Herzensbildung?  
Beispiele für Seminarprojekte
  - 1 | betreutes \_blühen
  - 2 | monster imperialer Lebensweise und solidarischer Lebensweise

# Die Klimakrise als SOZIALE KRISE

[Klimakrise wird oft auf technische Fragen reduziert]

Es geht nicht um Technik, Wetter oder Physik .... , sondern um 5 folgende zentrale Maßnahmen

- Armut beseitigen
  - Ungleichheit verringern
  - Selbstwirksamkeit stärken
  - Ernährungssystem umgestalten
  - Energiesystem transformieren
- 
- Und zentral sind u.a. außergewöhnliche Maßnahmen zur Umverteilung des Reichtums
- (Club of Rome 2022, Earth4All)

# Wer sagt das?

**Die Idee, die in »Earth for all«  
vorgestellt werden, sollten von allen  
Parlamenten auf der Welt diskutiert  
werden. Wir müssen unsere  
Wirtschaftssysteme ändern und  
Menschen vor Profite stellen. [...] Es  
ist höchste Zeit für eine Welt, die fair  
und gerecht für alle ist.**

Vanessa Nakate, Klimaaktivistin

Buch

**Earth for all. Der neue  
Ein Survivalguide für  
unseren Planeten. Der  
neue Bericht an den Club  
of Rome, 50 Jahre nach  
»Die Grenzen des  
Wachstums«.  
Hrsg: Club of Rome.  
Oekom, 2022.  
ISBN: 978396238-3879**

# Die Klimakrise als SOZIALE KRISE

[Klimakrise wird oft auf technische Fragen reduziert]

Friederike Otto Klimaphysikern

- Klimakrise ist eine Krise, die hauptsächlich durch Ungleichheit und die nach wie vor unangefochtene Vorherrschaft patriarchaler und kolonialer Strukturen geprägt ist, die zudem verhindern, dass ernsthaft Klimaschutz betrieben wird. Der Klimawandel ist ein Symptom dieser globalen Krise der Ungleichheit und Ungerechtigkeit (Otto 2024, 18) >> 18 -19

## Friederike Otto

Eine der einflussreichsten  
Klimaphysikerinnen

*Grantham Institute for  
Climate Change and the  
Environment* des Imperial  
College London

Mitglied des internationalen,  
unabhängigen und nicht-  
kommerziellen

Forschungsnetzwerks  
*Climate Strategies*.

Umweltpreis 2023

Buch

Friederike Otto:  
Klimaungerechtigkeit  
Was die Klimakatastrophe  
mit Kapitalismus, Rassismus  
und Sexismus zu tun hat  
Ullstein. 2025.  
ISBN 9783548070391

# Diskussionspunkt: Bunte Gärten verbinden und schaffen solidarische Räume

- Ungleichheiten und Spaltungen begegnen
- Themen Ernährung, essbare Stadt, Allmende
- ....

Buch

Robin Wall Kimmerer: Die  
Grammatik der Lebendigkeit.  
Zwei Essays.  
w\_orten & meer. 2021.  
ISBN 9783945644225

Buch

Robin Wall Kimmerer: Die  
ehrenhafte Ernte.  
Aufbau. 2024.  
ISBN 9783351042356

# Bunte Gärten: Die Sprache der Gärten – Sprache der Verbindung

## Buch

Robin Wall Kimmerer:  
Geflochenes Süßgras.  
Aufbau. 2021.  
ISBN 9783351038731

## **Robin Wall Kimmerer**

- erzählt Geschichten von Sprachen der Verbindungen
- ... und der Grammatik der Lebendigkeit

(Kimmerer: Grammatik 2024: 49)

# Bunte Gärten: Sprache der Gärten

## Robin Wall Kimmerer

- Sprache, die ein Wesen auf seine funktionalen Elemente reduziert
- Grammatikfehler, ein Versäumnis, eingravierenden Verlust
- **Grammatik der Lebendigkeit, Verbindungen, lernen der Natur zuzuhören...**
- Verlorene Sprachen (Verben) und Gemeinschaften
- „**PUHpowee**“ „Die Kraft, die bewirkt, dass Pilze über Nacht aus dem Boden schießen“  
(Kimmerer und Zeckau in: Die Ehrenhafte Ernte 2024: 50)

# Diskussionspunkt: Bunte Gärten schaffen Verbindungen sozial und ökologisch....

- Die Sprache der Gärten: Zuhören und die Grammatik der Lebendigkeit wieder erlernen, soziale und ökologische Verbindungen

# Kann Soziale Arbeit Impulse an Bunte Gärten geben?

- Politische Bildung, Herzensbildung mit Gärten?
- BNE?
- Zusammenhangswissen?
- Aufklärung?

# Bunte Gärten und Soziale Arbeit: Aufklärung, BNE und politische Bildung

Zwei Projektbeispiele aus der Sozialen Arbeit

- Social 4 nature: Betreutes\_Blühen [instagram]
- Monster der Imperialen Lebensweise und Monster der solidarischen Lebensweise

# 1) betreutes\_blühen


---




**betreutes\_blühen** ⋮

Social4nature

22 Beiträge 53 Follower 63 Gefolgt

 Soziale Arbeit trifft Biodiversität

 Projekt: Social4Nature

 Studierende aus der Ostfalia Hochschule Wolfenbüttel

Das Konzept der "starken" Nachhaltigkeit stellt den Erhalt von Ökosystemen und natürlichen Lebensgrundlagen an oberste Stelle. Bestimmte Ressourcen und Ökosystemleistungen – wie sauberes Trinkwasser oder Artenvielfalt – sind nicht durch Technik oder menschliche Erfindungen zu ersetzen. Deshalb haben ökologische Fragen Vorrang vor ökonomischen, sozialen oder kulturellen Interessen. Ein Beispiel für starke Nachhaltigkeit ist die Einrichtung von Naturschutzgebieten oder der der konsequente Schutz von Trinkwasserquellen als unverzichtbare Lebensgrundlage.



**Ostfalia**  
Hochschule für angewandte  
Wissenschaften

Fakultät Soziale Arbeit

Im Gegensatz dazu steht das Konzept der "schwachen" Nachhaltigkeit. Hier wird angenommen, dass natürliche Ressourcen durch menschliche Erfindungen oder Technologien ersetzt werden können. Ein Beispiel ist die Idee der Einlagerung von CO<sub>2</sub> in tiefere Erdschichten, ohne mögliche Folgen abwägen zu können. Schwache Nachhaltigkeit setzt also auf die Möglichkeit, Naturkapital durch technisches oder finanzielles Kapital zu ersetzen, während starke Nachhaltigkeit auf den Schutz und die Nicht-Ersetzbarkeit der Natur setzt.



**WUSSTEST DU,  
DASS...**

...ES DAS KONZEPT DER  
„STARKEN“ UND  
„SCHWACHEN“  
NACHHALTIGKEIT GIBT?

# Die Stadttaube

Missverstandene Überlebenskünstlerin unserer Städte



so hilfst  
du richtig



## WUSSTEST DU, DASS...

DER ZUGANG ZUR NATUR EINE  
FRAGE DER SOZIALEN  
GERECHTIGKEIT IST?



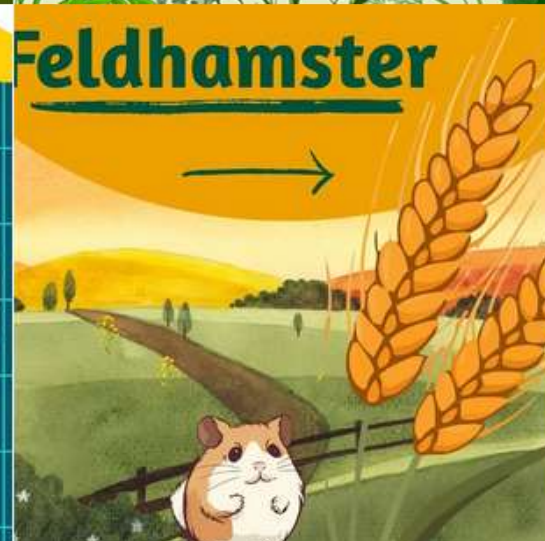
## WUSSTEST DU, DASS...

ES NEBEN DEM BEKANNTEN  
ÖKOLOGISCHEN FUSSABDRUCK  
AUCH DAS KONZEPT DES  
KOLOGISCHEN HANDABDRUCKS  
GIBT?



WAS DU JETZ  
V DER NATUR FINDEN  
KANNST

# Feldhamster



Alles Wissenswerte über

# Die Rauchschwalbe


Botin des Frühlings



# Biodiversität als Luxus?

Social4nature

betreutes\_bluehen



## Biodiversität und Soziale Arbeit

### Was ist Biodiversität?

Biodiversität umfasst die Vielfalt der Arten und Gene, die Vielfalt der Ökosysteme und die Vielfalt der Ökosysteme selbst. Sie ist die Vielfalt der Lebewesen, die Vielfalt der Ökosysteme und die Vielfalt der Ökosysteme selbst.

### Was ist die Vielfalt dieser Biodiversität?

Die Vielfalt der Biodiversität ist die Vielfalt der Ökosysteme, die Vielfalt der Arten und die Vielfalt der Gene. Sie ist die Vielfalt der Ökosysteme, die Vielfalt der Arten und die Vielfalt der Gene.

### Was hat Biodiversität mit Soziale Arbeit zu tun?

Biodiversität ist ein wichtiger Bestandteil der Umwelt und hat einen großen Einfluss auf die Gesundheit und das Wohlbefinden der Menschen. Soziale Arbeit kann dazu beitragen, die Biodiversität zu schützen und zu fördern.

### Was bedeutet das für die Soziale Arbeit?


Die Soziale Arbeit muss sich mit der Biodiversität auseinandersetzen und die Menschen auf die Bedeutung der Biodiversität aufmerksam machen. Sie muss auch dazu beitragen, die Biodiversität zu schützen und zu fördern.

### Der Mensch und die Biodiversität

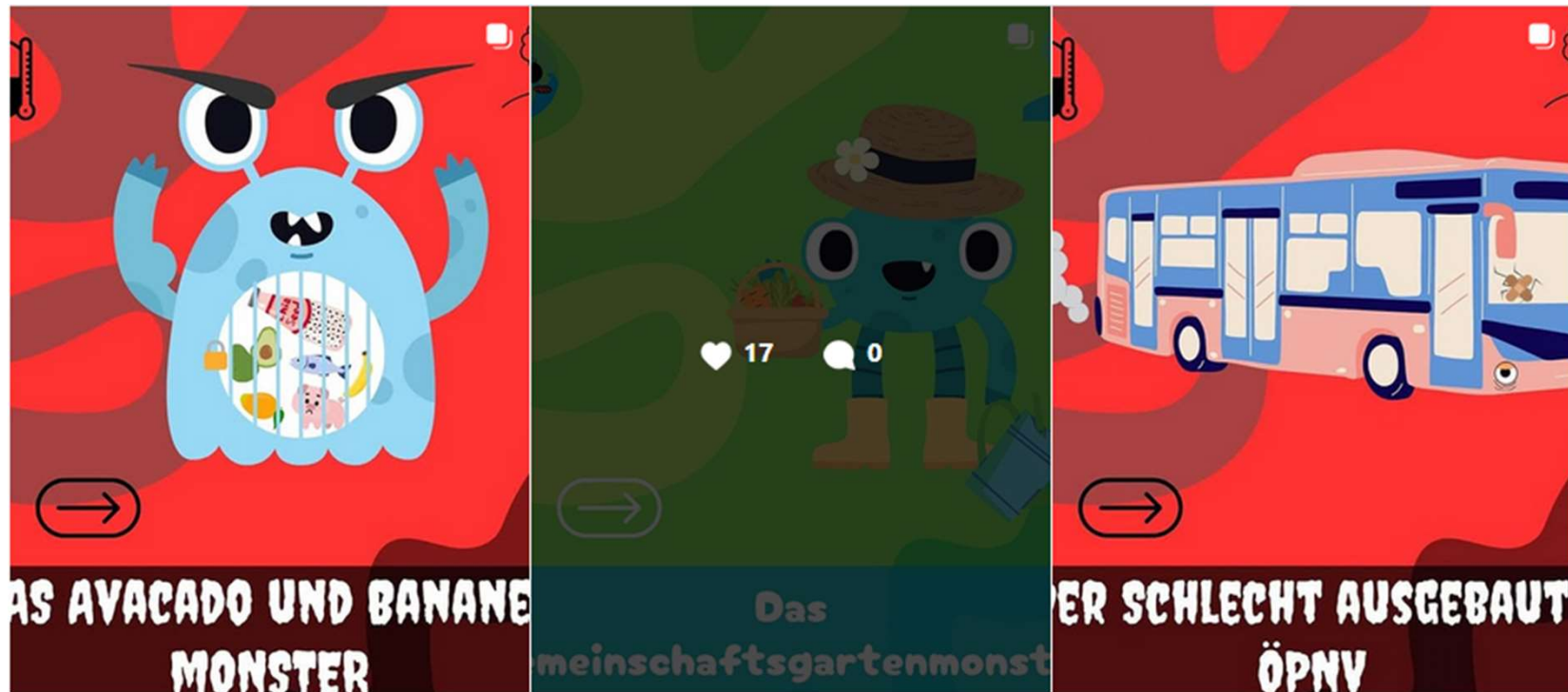
Der Mensch ist ein Teil der Biodiversität und hat einen großen Einfluss auf die Biodiversität. Die Biodiversität ist ein wichtiger Bestandteil der Umwelt und hat einen großen Einfluss auf die Gesundheit und das Wohlbefinden der Menschen.

### Beispiele für Interventionen der Sozialen Arbeit

Die Soziale Arbeit kann durch verschiedene Interventionen zur Förderung der Biodiversität beitragen. Dazu gehören die Aufklärung der Menschen über die Bedeutung der Biodiversität, die Schaffung von Lebensräumen für die Biodiversität und die Förderung von nachhaltigen Lebensweisen.



## 2) Monster imperialer Lebensweise



# Monster imperialer Lebensweise

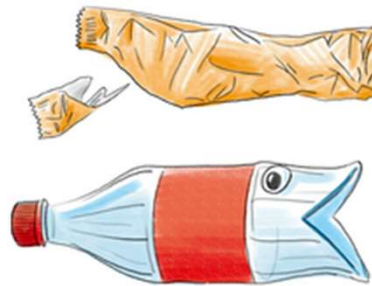
## BETONWÜSTEN-MONSTER



...vernichtet Bäume, Sträucher und Gebüsch, vertilgt grüne Wiesen und versiegelt Oberflächen. Zu den Fans dieses Monsters gehören nicht nur Inlineskater\*innen...

Weiterlesen...

## PLASTIKMONSTER



Plastikmonster werden so alt, dass die ersten Exemplare noch immer leben. Nur weil sie mit der Zeit kleiner werden – Mikroplastik-Monster –, verschwinden sie nicht.

Weiterlesen...

Wie wäre es mit weiteren Monstern:  
z.B. Das Rasenroboter- oder Mäh-Monster ;) ?

# Diskussionspunkt: Bunte Gärten bilden

- Auf welchen Wegen?
- QR Codes, um über Zusammenhänge aufzuklären?
- Spaziergänge zu Mythen und dem Verlernen von Mythen?
- Perspektivwechsel, Austauschen und Blicke über den Tellerrand ...

Danke!



# Klimakrisen: Soziale statt technische Fragen

## Beispiel

- Würde die Viertagewoche auf breiter Basis eingeführt, wäre das so wirksam, wie 27 Millionen Autos von der Straße zu nehmen, was in etwa allen Privatautos in Großbritannien entspricht.
- Natürlich braucht es ergänzende Maßnahmen, wie den Ausbau des öffentlichen Nahverkehrs, neue Fahrradstraßen oder die Abschaffung des Dienstwagenprivilegs.
- Wer länger und mehr arbeitet, hat außerdem weniger Zeit – was zu einem emissionsintensiveren Lebensstil führt. Wer nach einem langen Arbeitstag unter Zeitdruck ist, fährt mit dem Auto ....
- Weniger Arbeit führt also zu besseren Entscheidungen fürs Klima.
- **Mehr Verbindung mit der Natur auch?**